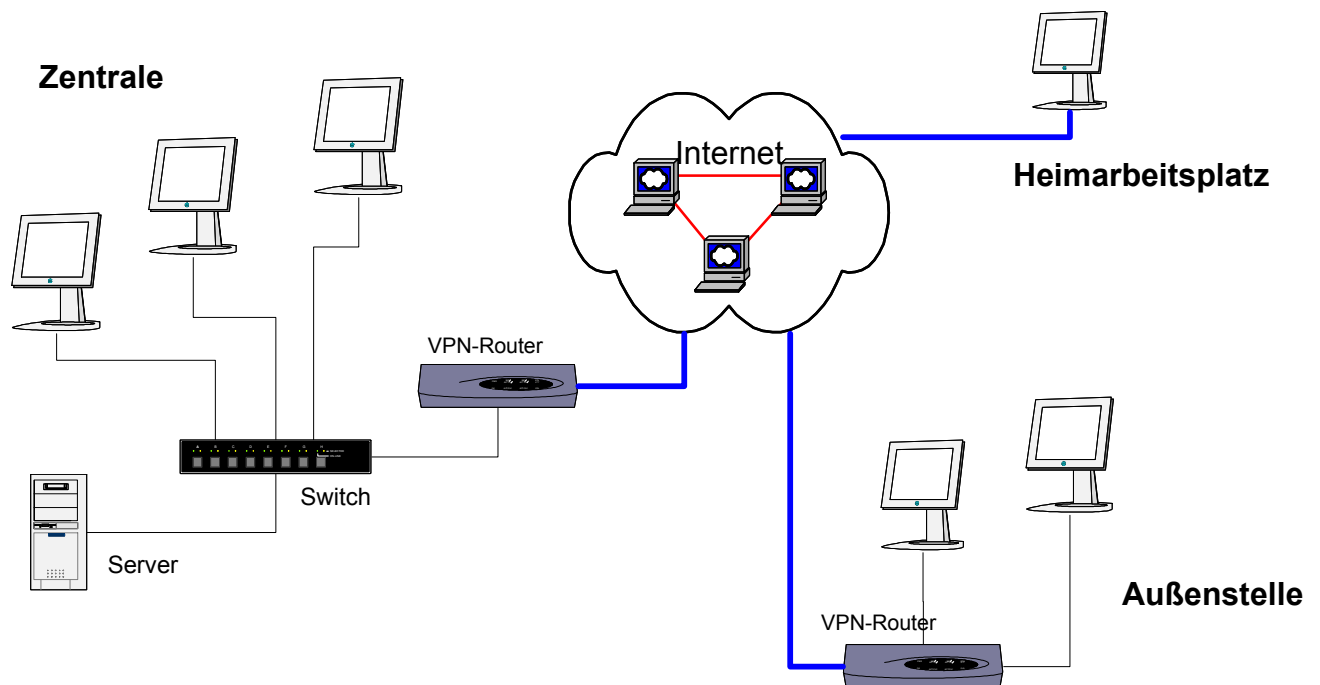


Anbindung von Außenstellen und Heimbüros an die zentrale EDV

Prinzip: Über geschützte Internetverbindungen (VPN - virtual private network) werden Außenstellen und einzelne Heimarbeitsplätze an die zentrale EDV angebunden. Die Rechner in den Außenstellen und Heimbüros können wie im lokalen Netzwerk genutzt werden. Die Anwendungen in der Außenstelle laufen im Terminalservermodus und sind damit vergleichbar effektiv wie im lokalen Netzwerk der Zentrale.



- Nutzen:**
- Alle Mitarbeiter arbeiten auf dem gleichen, stets aktuellen Datenbestand
 - Mitarbeiter in der Zentrale und in den Außenstellen können sich gegenseitig vertreten bzw. Spezialaufgaben wahrnehmen
 - Geringerer Aufwand für Pflege und Service in den Außenstellen, da Softwareaktualisierung und -wartung in der Zentrale erfolgen
 - Gegebenenfalls Einsparung von Softwarelizenzen

VPN-Lösung: effektiv und kostengünstig online Arbeiten

- Voraussetzungen:** Zentrale:
- Leistungsfähiger Server mit Serverbetriebssystem Windows Server 2003 oder Windows 2000 Server. Die notwendigen Leistungsparameter bestimmen sich aus der Anwendungssoftware und der Arbeitslast.
 - Internetanschluß (ADSL oder SDSL, ggf. auch ISDN mit Kanalbündelung) mit ausreichender Kapazität und Flatrate
 - VPN-Router mit Sicherheitseinrichtung
- Außenstelle:
- Internetanschluß (ADSL oder SDSL, ggf. auch ISDN mit Kanalbündelung) mit ausreichender Kapazität und Flat Rate
 - VPN-Router mit entsprechenden Sicherheitseinrichtungen
- Heimbüro:
- Internetzugang je nach Nutzung möglichst mit Flatrate
 - PC mit Windows XP oder Windows 2000

Produkte

Je nach Umfang der Konfiguration und der speziellen Gegebenheiten werden folgende Produkte eingesetzt:

- Internetzugang: ADSL (z.B. T-Online, 1&1), SDSL (von lokalen Anbietern)
- Betriebssystem: Windows Server 2003 mit Terminalserver Clienten, Windows 2000 Server
- VPN-Router:
 - LANCOM 7011 (max 100 Verbindungen)
 - LANCOM 1621 (max 25 Verbindungen, SDSL, ADSL, ISDN mit ADSL-Modem)
 - LANCOM 1611 (max 25 Verbindungen ADSL, ISDN)
- LANCOM VPN Client
- IP-Adresse DynDNS

Für die Anbindung von Außenstellen und Heimarbeitsplätzen an die zentrale EDV ist in jedem Einzelfall die Ausgangssituation zu analysieren und ein auf die jeweiligen Anforderungen zugeschnittenes Angebot zu erstellen. Nachfolgende Kostenschätzung soll einen Anhaltspunkt für die Kosten der Online-Nutzung geben. Der geringere Betrag entsteht, wenn ein vorhandener Server genutzt werden kann und lediglich die VPN-Verbindung aufgebaut werden muß. Im höheren Betrag ist die Erneuerung des Servers enthalten. Die Kosten für die Flatrate sind immer berücksichtigt.

- Kosten:**
- Heimbüro: ca. 2 € /Arbeitstag (inkl. Flat-Rate und Installation)
 - Außenstelle: ca. 5 - 9 € /Arbeitstag (inkl. Flatrate, Router, Installation u. ggf. neuer Server in Zentrale)

!! Beachten Sie die organisatorischen Vorteile für Ihr Unternehmen bei diesen relativ geringen Aufwendungen!!